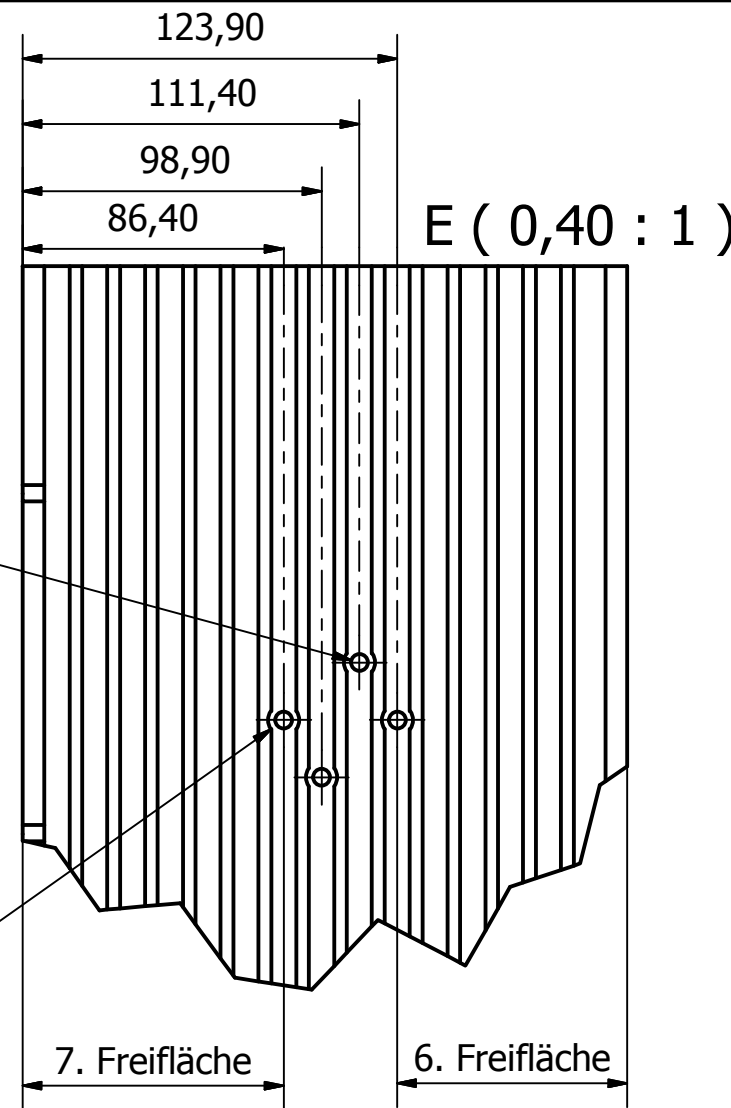
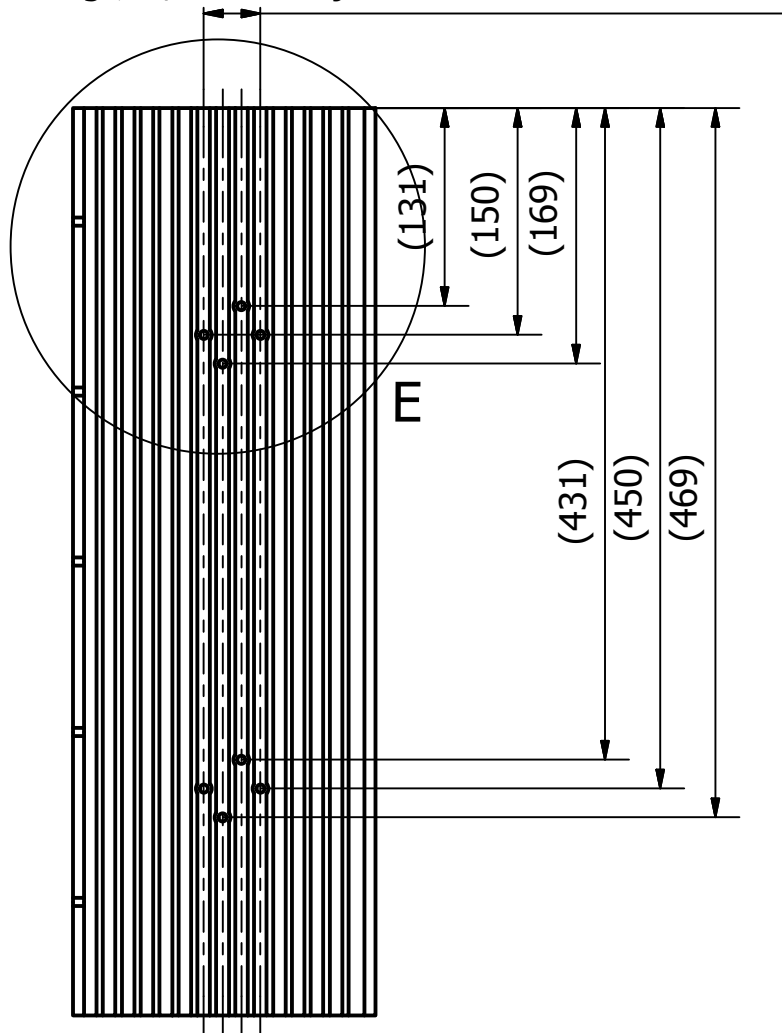


Bohrung $\varnothing 5,5$ DURCH jeweils Zentral zu Freifläche



$\varnothing 10,20$ Rippen
wegfräsen als
Führung für Innenbuchse/
Schraubenkopf M5 ISK

Toleranzen Wenn nicht anders spezifiziert werden die Allgmeintoleranzen nach ISO 2768-1 verwendet

Referenz sind Bohrungen Kupferzylinder

Verzeichnis und Dateiname des CAD Modells

\\afs\iqo.uni-hannover.de\user\jwolf\work\Kühlkörper\Kollisionsanalyse Kühlkörper 200x600.ipt

Erstellt von

Josephine Wolf

Kontakt

Tel.: 5771 Raum: b308 E-Mail: sauer@iqo.uni-hannover.de

Verzeichnis und Dateiname der Zeichnung

\\afs\iqo.uni-hannover.de\user\jwolf\work\Kühlkörper\Kollisionsanalyse Kühlkörper 200x600 Details.idw

Arbeitsgruppe
Magnesium

Material
Aluminium

Anzahl
2

Datum
06.03.2018

Seite
1 / 1